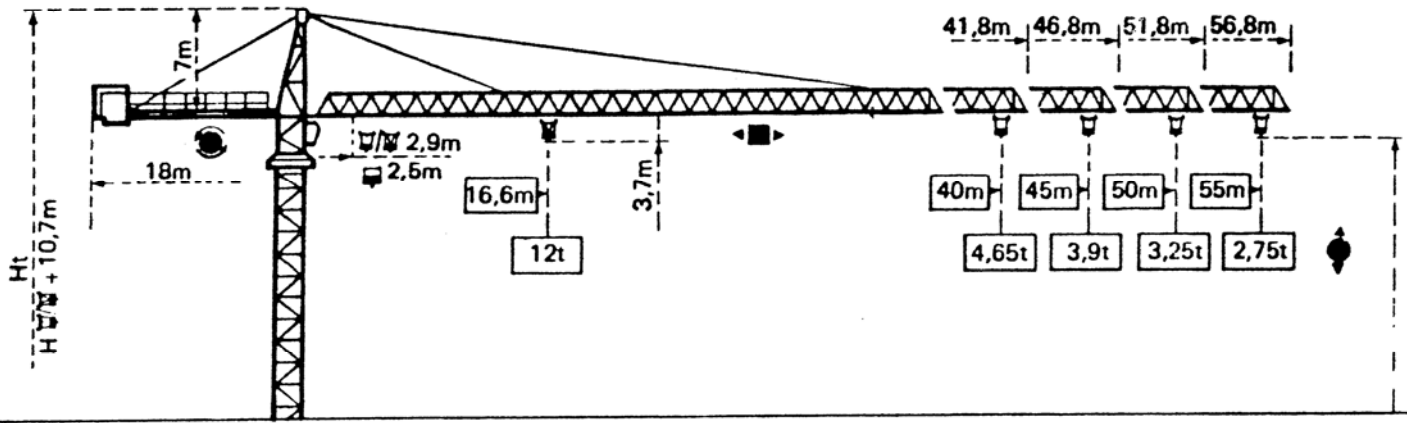


# Potain TOPKIT G3/28A

Cotes Abmessungen Dimensions Dimensiones



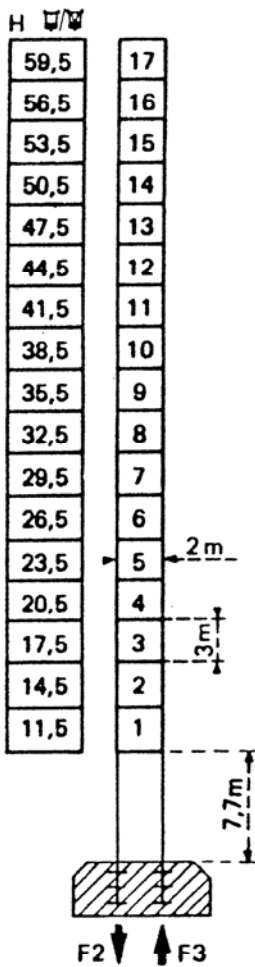
Mätüre Mast Mast Mástil  
∅ 2m x 2m

PA 664

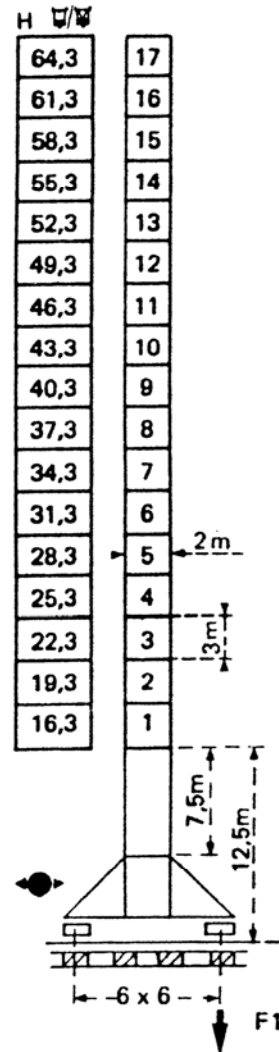
Mätüre Mast Mast Mástil  
∅ 2m x 2m

VA 664

$$H_{\square} = H_{\square/\square} + 1m$$



F2 ↓ ↑ F3



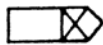
F1 ↓

F = Réactions Eckdrücke Reactions Reacciones

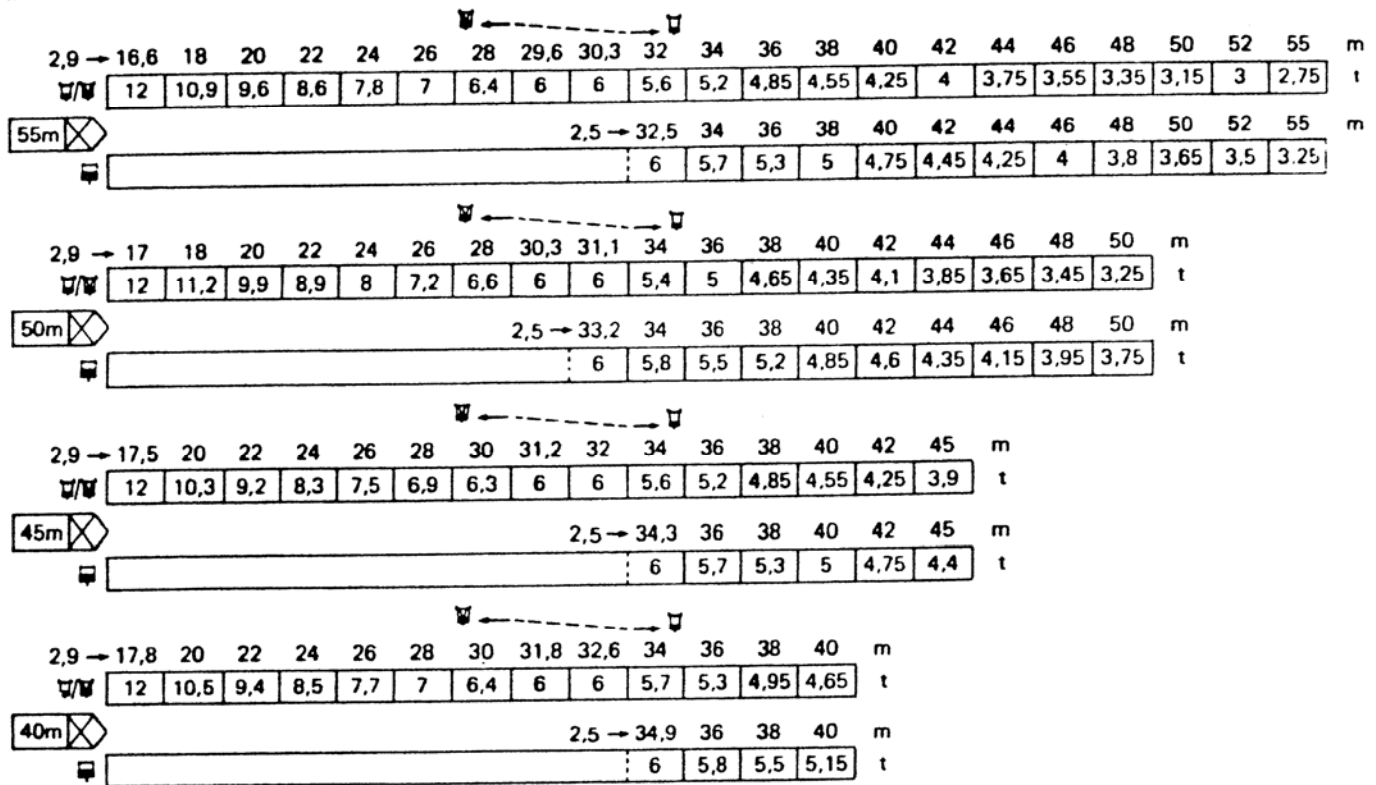
F2	● 1200 kN	■ 1830 kN
F3	● 800 kN	■ 1460 kN
	RCS	69.5 t
	LMD	70.5 t

F1	● 910 kN	■ 1250 kN
	RCS	81.5 t
	LMD	82.5 t

# Courbes de charges Lastkurven Load curves Curvas de cargas



Flèche Ausleger Jib Flecha



☒/☒ Chariot standard 2/4 brins.  
(En cas d'utilisation ☒ déduire  
0,2 t aux charges ☒).  
☒ Chariot optionnel 2 brins  
uniquement.

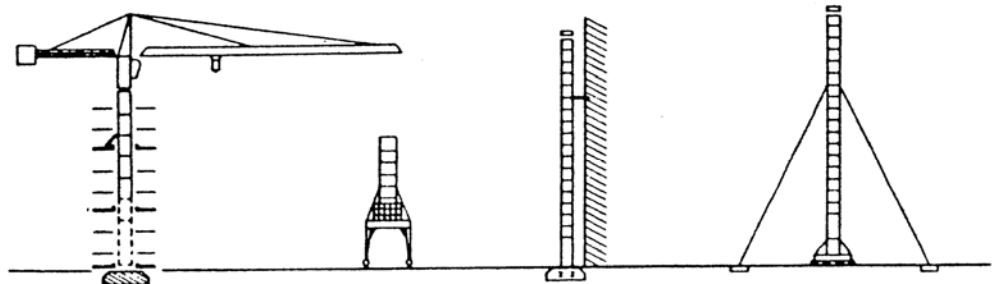
☒/☒ Standardlaufkatze 2/4 Strän-  
ge. (Bei Einsatz von ☒ ist 0,2 t  
der Lasten von ☒ abzuziehen.  
☒ Laufkatze in Sonderausfüh-  
rung mit nur 2 Strängen.

☒/☒ Standard trolley 2/4 fall.  
(When using ☒ subtract 0,2 t  
from the loads ☒).  
☒ Optional trolley 2 fall only.

☒/☒ Carro standard 2/4 ramales.  
(En caso de utilizacion ☒ quitar  
0,2 t de las cargas ☒).  
☒ Carro opcional en 2 ramales  
solamente.

## Implantations spéciales Einsatzmöglichkeiten Special mounting possibilities Instalaciones especiales

Nous consulter  
Auf Anfrage  
Consult us  
Consultarnos



H > H maxi : nous  
consulter

- En service
- Hors service

☒ A vide sans lest avec  
flèche et hauteur maximum.

H > H maxi : Auf  
Anfrage

- In Betrieb
- Ausser Betrieb

☒ Ohne Last und Ballast  
mit Maximalausleger und  
Maximalhöhe.

H > H maxi : consult us

- In service
- Out of service

☒ Without load and ballast  
with longest jib and maxi-  
mum height.

H > H máxi : Consultarnos

- En servicio
- Fuera de servicio

☒ Sin cargas, sin lastre con  
flecha y altura máxima.